



1,8°

2-Phasen-Schrittmotor

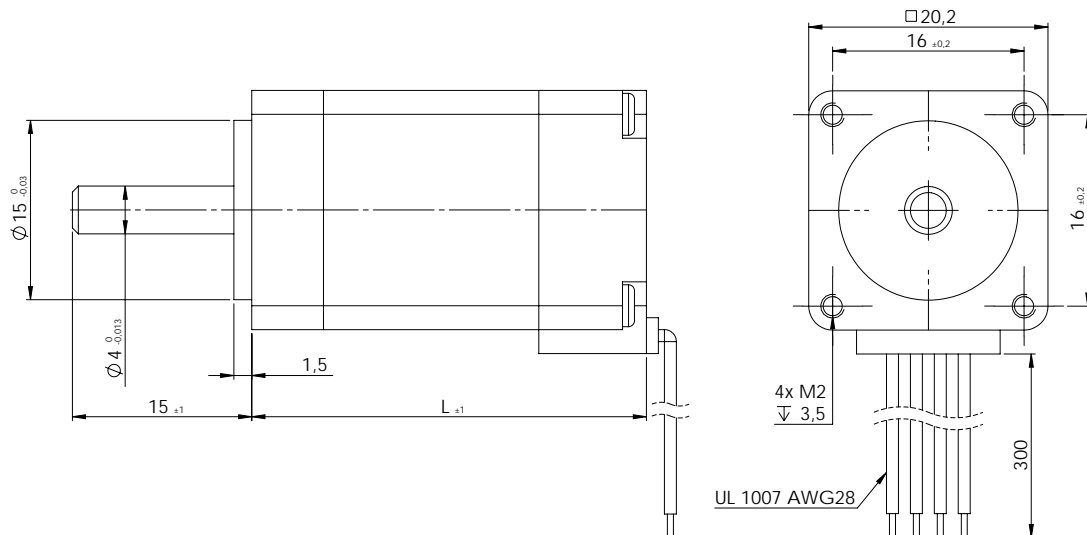
20 mm

HSY21x



- kombinierbar mit Impulsgeber, Planetengetriebe, Bremsen und externen Schrittmortortreiber
- Lieferung mit Gegenstecker und konfektionierten Litzen (l=300)
- optionale Ausführungsvariante: Motor mit 2. Wellenende

Abmessungen



Technische Daten

Type	Halte- moment [Ncm]	Strom pro Phase [A]	Widerstand pro Phase [Ω]	Induktivität pro Phase [mH]	Trägheits- moment [gcm²]	Gewicht [kg]	Länge [mm]	elektr. Ausführung
HSY212-F0.6A	1,8	0,6	6,5	1,7	1,8	0,06	30	4 Litzen
HSY213-F0.6A	1,8	0,6	6,5	1,7	1,8	0,06	33	4 Litzen
HSY214-F0.8A	3,0	0,8	5,4	1,5	3,0	0,08	42	4 Litzen

- Alle Angaben in Bipolar - Drive -Mode
- Umgebungstemperatur -20...+50° C
- Isolationsklasse B (130°)

Die angegebenen Daten dienen allein der Produktbeschreibung und sind nicht als zugesicherte Eigenschaften im Rechtssinne aufzufassen. Technische Änderungen sind ohne Ankündigung möglich. Dieses Datenblatt ersetzt alle vorangegangenen Datenblätter.

17/2014

ELRA Antriebstechnik Vertriebs Ges.m.b.H.

Ihr Partner für maßgeschneiderte Antriebslösungen

Elraweg 1 • A-7093 Jois • T: +43 (0) 2160 / 712 11 0 • F: +43 (0) 2160 / 712 11 55 • info@elra.at • www.elra.at



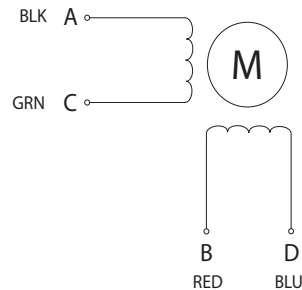
1,8°

2-Phasen-Schrittmotor

20 mm

HSY21x

Anschlussbelegung



Bestellbeispiel

HSY212-F0.6A

Motor ohne 2. Wellenende

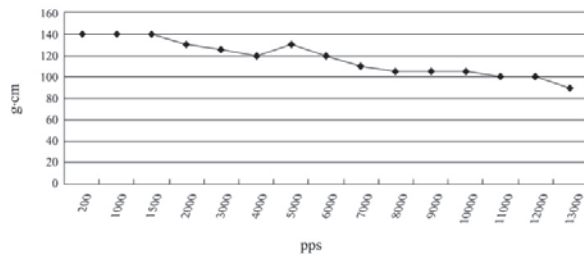
HSY212-F0.6B

Motor mit 2. Wellenende

Drehmoment-Frequenz-Kennlinien

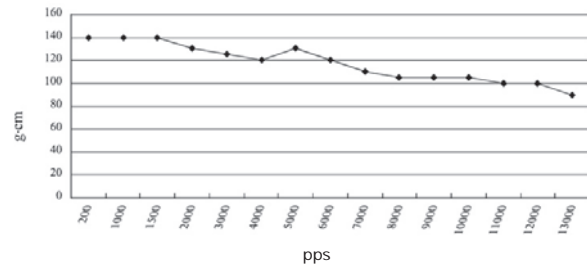
HSY212-F0.6A

voltage: 24VDC, constant current: 0.6A, HALF STEP



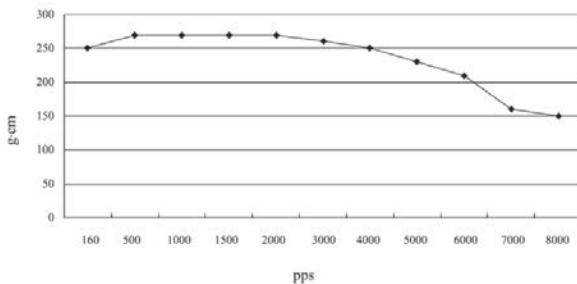
HSY213-F0.6A

voltage: 24VDC, constant current: 0.6A, HALF STEP



HSY214-F0.8A

voltage: 24VDC, constant current: 0.8A, HALF STEP



Die angegebenen Daten dienen allein der Produktbeschreibung und sind nicht als zugesicherte Eigenschaften im Rechtssinne aufzufassen. Technische Änderungen sind ohne Ankündigung möglich. Dieses Datenblatt ersetzt alle vorangegangenen Datenblätter.

17/2014